



## Restauratieve voorzieningen met kronen

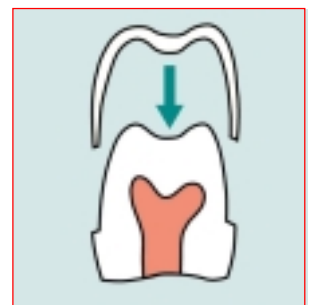
Bij een erg beschadigde tand is een vulling vaak niet meer genoeg om de functie en het esthetisch uitzicht van de tand te waarborgen. In dit geval moet er een kroon op de tand geplaatst worden. Door de kroon kan de tand behouden worden, dit gebeurt met een volledige of gedeeltelijke kroon, al naar gelang hoe erg de tand beschadigd is. Cariës wordt verwijderd, de tand geslepen en voor het aanbrengen van de kroon voorbereid. Door een gedeeltelijke kroon wordt de buitenkant van de tand of de beschadigde kant vervangen. Daarna kan de tand weer functioneren.

**De volgeutkroon** wordt helemaal in metaal gegoten. Er wordt een goudlegering gebruikt. Ook niet-edelmetaal kan gebruikt worden. Bij een volledige kroon is het metaal in de mond zichtbaar.

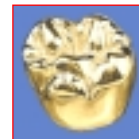
**Verblendkronen** worden vaak op zichtbare plaatsen aangebracht. De metalen kern van de kroon wordt met een tandkleurig materiaal bekleed (vb met kunststof of porselein). Aan de buitenkant is geen metaal zichtbaar.

**Volkeramische kronen.** Ze zijn vrij van metaal. De kleur en de vorm van de tand kan heel natuurgetrouw nagebootst worden. De kroon uit porselein is het natuurlijkst.

**Gegalvaniseerde kronen** hebben een heel dun kapje van puur goud. De kroon wordt compleet met porselein bekleed. Deze kronen zijn lichaamsvriendelijk en hebben een esthetisch uitzicht. Elke kroon is een “unicum” en een individueel precisiewerk. De kroon wordt voor elke patient naar de eigen mondsituatie aangepast.



Grafiek: kronenverzorging



Volgeut kroon



Verblend kroon



Volporseleinen kroon



Galvano kroon

*Mooie tanden -  
meer levensvreugde*