



Verzorging van het kunstgebit en prophylaxe

Uw kunstgebit werd door een zeer vakkundig team –uw tandarts en zijn tandtechnici- volgens de nieuwste inzichten in de tandheelkunde en tandtechniek individueel voor u vervaardigd. Voor uw zekerheid werden er bij de vervaardiging enkel goedgekeurde materialen gebruikt. Bedenkt u wel, dat ook uw gebit een intensieve en regelmatige verzorging nodig heeft. Het blijft daardoor hygiënisch, schoon en duurzaam.

Hier enkele tips voor een goede verzorging:



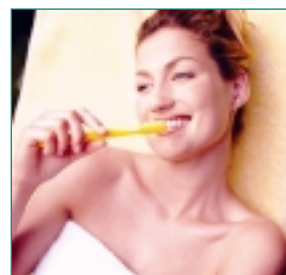
Uitneembare protheses

Hiervoor neemt u een zachte tandenborstel of een speciale borstel voor protheses, tandgel of tandpasta. Borstelt u heel zorgvuldig tussen de tanden in en daar waar uw kunstgebit aan het gehemelte raakt. Vervolgens spoelt u met water na. We raden u aan om uw gebit twee keer per jaar door de tandarts te laten controleren en in een tandtechnisch laboratorium te laten reinigen.



Vastzittende protheses en restauraties

Minstens twee keer per dag uw tanden grondig reinigen met tanden-borstel en tandpasta. Gebruikt u ook tandzijde om de ruimtes tussen de tanden schoon te maken. Als u een brug draagt is het belangrijk om deze ook onder de brugdelen te reinigen. Door een regelmatige individuele profylaxe via professionele reiniging van de tanden in de praktijk, hebt u de meeste kans dat uw tanden levenslang gezond blijven.



Snelle hulp

Probeert u niet beschadigingen aan uw prothese zelf te repareren. Komt u zo snel mogelijk naar onze praktijk. Wij helpen u graag.

*Mooie tanden-
Een goed gevoel*